

AVEVA™



保温等级

王元
AVEVA中国
2004.8.27



保温元件库



- ▼ 保温厚度也放到元件库中，可以参考/PDMSPIPE.CATA中的示例

NEW SECT / INSULATE

NEW CATE / INS

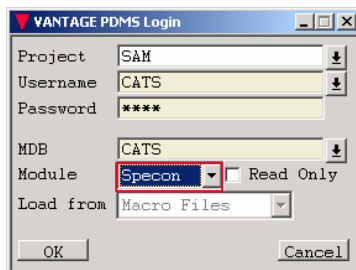
SCOM	/INS20	PARAM	40
SCOM	/INS25	PARAM	50
SCOM	/INS30	PARAM	60
SCOM	/INS35	PARAM	70
SCOM	/INS40	PARAM	80
SCOM	/INS50	PARAM	100
SCOM	/INS60	PARAM	120
SCOM	/INS70	PARAM	140
SCOM	/INS75	PARAM	150

VANTAGE Plant Design

进入Specon



- ▼ 进入SAM项目的Specon模块
- ▼ Specon模块只能使用命令行操作



VANTAGE Plant Design

常用导航命令



- ▼ 查询成员
 - Q Mem
- ▼ 数字定位
 - 1 , 2 ..
- ▼ 导航
 - First , Last , Next , Previous ,
- ▼ 回到上一级
 - Owner , End
- ▼ 回到指定类型
 - Cata , Cate , Spwl , Spec
- ▼ 切换模块
 - Design,Draft,Paragon,Isodraft

VANTAGE Plant Design

保存



- ▼ 保存
 - Savework
- ▼ 最新设计
 - Getwork
- ▼ 退出到Monitor
 - Quit
- ▼ 退出Pdms
 - Finish

VANTAGE Plant Design

SPECON生成保温等级



- ▼ 保温等级中根据温度和管道直径设置保温厚度

NEW SPECIFICATION /W

Purp INSU

MATREF /FIBERGLASS \$*如果有材料库

TEXT 'INSUL'

HEADING

TYPE	NAME	TEMP	PBOR0	CATREF	DETAIL	MATXT	CMPPREF	BLTREF
------	------	------	-------	--------	--------	-------	---------	--------

INSU	*/I30;1	19.00,99.00	15.00,1000.00	/INS30	=0	=0	=0	=0
------	---------	-------------	---------------	--------	----	----	----	----

INSU	*/I50;1	100.00,199.00	15.00,150.00	/INS50	=0	=0	=0	=0
------	---------	---------------	--------------	--------	----	----	----	----

INSU	*/I100;1	100.00,199.00	200.00,1000.00	/INS100	=0	=0	=0	=0
------	----------	---------------	----------------	---------	----	----	----	----

INSU	*/I50;2	200.00,249.00	15.00,100.00	/INS50	=0	=0	=0	=0
------	---------	---------------	--------------	--------	----	----	----	----

INSU	*/I100;2	200.00,249.00	125.00,500.00	/INS100	=0	=0	=0	=0
------	----------	---------------	---------------	---------	----	----	----	----

VANTAGE Plant Design

说明



- ▼ 建议保温等级与管道等级放在同一个SPWL层次里

- ▼ 温度范围

- 大于等于温度下限，小于等于温度上限。

- ▼ 直径范围

- 大于等于直径下限，小于等于直径上限。

- ▼ 可以单独指定一个公称直径

TYPE	NAME	TEMP	PBOR0	CATREF	DETAIL	MATXT	CMPPREF
------	------	------	-------	--------	--------	-------	---------

BLTREF

INSU	*/I30;1	19.00,99.00	100.00	/INS30	=0	=0	=0	=0
------	---------	-------------	--------	--------	----	----	----	----

INSU	*/I50;1	100.00,199.00	150.00	/INS50	=0	=0	=0	=0
------	---------	---------------	--------	--------	----	----	----	----

VANTAGE Plant Design

输出等级用于等级更改



▼ 输出等级到文件 用于等级更改

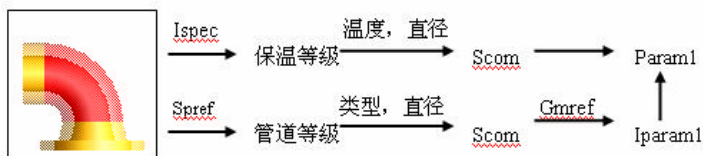
- 定位到等级
- *FILE /D: \A3B-TRA.TXT
- *OUTPUT /A3B-TRA
- *FILE END
- 修改等级,Name不能修改
- 更新等级
- \$m D: \A3B-TRA.TXT

VANTAGE Plant Design

元件保温厚度与保温等级的关系



- ▼ 每个元件通过Ispec属性指向保温厚度库
- ▼ 温度依据Branch温度



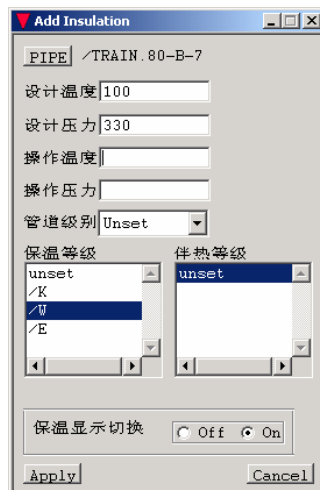
VANTAGE Plant Design

Design修改保温设置



▼ 修改保温设置

- Tools>Modify Pipe>Add Insulation...
- 操作温度和操作压力写到
OpeTemp ,OpePres 用户自定义属性中
- UDA定义文件
 - %pdmsuser%\temperature-uda



VANTAGE Plant Design

伴热等级



- ▼ 建议伴热等级与管道等级放在同一个SPWL层次里
- ▼ 伴热等级名称格式是：伴热管根数X伴热管工程直径
 - 1X20 , 2X15
- ▼ Design中并不显示伴热管道，在Iso图中可以画出伴热线
 - NEW SPECIFICATION /1X20
 - PURP TRAC
 - TEXT 'TRACE'

VANTAGE Plant Design

AVEVA™