



VANTAGE

VANTAGE

电缆桥架元件库

王元

AVEVA中国

2004.5.10

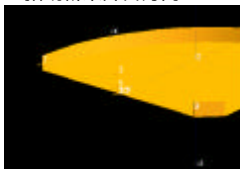
AVEVA



电缆桥架元件库特点

VANTAGE

- ▼ Tube
 - 圆形管道，用于开始铺设阶段，参考/TRAY
- ▼ Ftube有两种
 - 定长托盘，标准长度托盘，参考/TRAYF
 - 变长托盘，用于填充非标准长度托盘，参考/TRAYV
- ▼ 点集中P30指明桥架开口方向



VANTAGE Plant Design

电缆桥架元件库特点

VANTAGE

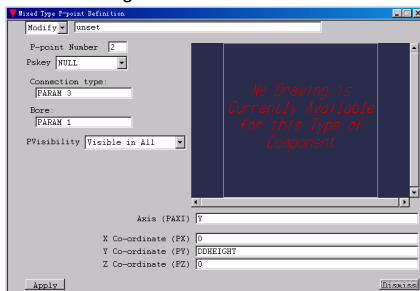
- ▼ 托盘高度一般是Para2
- ▼ 连接形式代码
 - BOXI

VANTAGE Plant Design

变长托盘的长度

VANTAGE

- ▼ P2点使用DDHeight

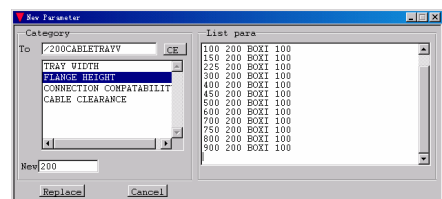


VANTAGE Plant Design

自动修改托盘高度

VANTAGE

- ▼ Tools>New Parameter...



VANTAGE Plant Design

电缆桥架等级库特点



- ▼ 电缆桥架一般按照'托盘高度+类型'区分等级
 - 参考SCTG, HDCTG, MDCTG等级
- ▼ Tube, 电缆桥架等级中必须有Tube
- ▼ Ftube, 自动填充程序通过Style选择托盘
 - 定长托盘, Style= FL
 - 变长托盘, Style= VL
- ▼ Fill 程序通过Spec中最后一个Text的Stext属性得到定长托盘的长度, 所以它必须与定长托盘元件的长度一致

```
Attributes
Name TEXT 2 of SPECIFICATION /200TRAY
Type TEXT
Lock false
Owner /200TRAY
Stext 2400
DESCR unset
```

VANTAGE Plant Design

Fill和Unfill



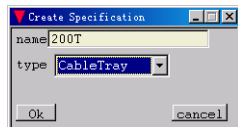
- ▼ Fill程序
 - 自动计算前后两个元件之间的距离, 首先用定长托盘填充, 距离不够的, 用变长托盘填充
- ▼ UnFill程序
 - 自动删除Branch中的所有Ftube

VANTAGE Plant Design

建立电缆桥架等级



- ▼ Catview
 - Catview>Creat>Specification



- ▼ Design中通过Spec下面的第一个Text的Stext属性识别等级的用途, Catview通过Spec的Purpose属性区别不同的等级
 - Text的Stext属性 TRAY
 - Spec的Purp属性 CABL

VANTAGE Plant Design

电缆桥架建模



修改三通分支方向



- ▼ Orientate>Component>Swap Branch



VANTAGE Plant Design

AVEVA™